



Jugadas sencillas para atacar defensas mixtas

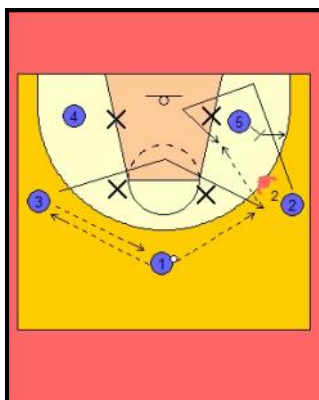
Aunque no suele ser algo que se aplique con normalidad en los equipos de élite (en contadas ocasiones), sin embargo si que es práctica mas habitual ver este tipo de defensas mixtas en categorías de formación.

Coincidirán ustedes conmigo que cuando un jugador/a destaca especialmente sobre los demás por sus condiciones técnicas o físicas, enseguida llega el entrenador de turno que le somete a una vigilancia especial y recurre a la típica defensa mixta con cuatro jugadores en zona y uno en individual (box and one, bien sea caja y 1 o diamante y uno).

Veamos un ejemplo sencillo y elemental de cada caso para poder atacar este tipo de defensas. No lo he querido enrevesar demasiado y he dejado graficado sólo la parte básica e inicial (que por si misma ya da resultados), dejando a la elección de cada entrenador las posibilidades de variarla o completarla.

ATAQUE DEFENSA MIXTA CAJA Y UNO

Diagrama nº1

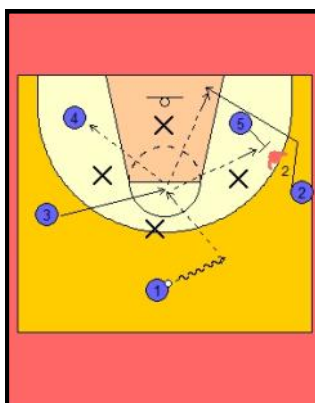


Si nos fijamos en el diagrama nº1, los defensores en zona (son los señalados con una X), defienden en caja (un cuadrado) y en este caso el defensor en individual es el que defiende al alero nº2. El ataque se suele iniciar por el lado contrario a donde se realiza la mixta (aunque no es imprescindible), el jugador nº1 pasa al alero nº3 que le devuelve el pase y cortando por detrás de la primera línea de defensores en zona se va al lado contrario, donde recibirá el pase del base nº1. Al mismo tiempo se produce en ese mismo lado del campo, un bloqueo ciego lateral del pivót nº5 al alero nº2 que es el que estaba siendo defendido en

individual. El alero nº3 leerá la defensa de esta situación y en función de la reacción defensiva pasará al jugador nº2 que lo metemos en poste bajo o al pivót nº5 que se abre tras bloquear (pick and pop). Es interesante que en esta posición del nº5 coloquemos a nuestro pivót que tenga mejor mano y tenga buen tiro de cinco metros o si me apuran hasta de tres (ahora están de moda jugadores tipo Mirotic que suelen clavarla con efectividad desde la esquina).

ATAQUE DEFENSA MIXTA DIAMANTE Y UNO

Diagrama nº2



Este tipo de defensa mixta se suele ver menos veces pero también

se da el caso alguna vez que otra. La defensa zonal se coloca formando un rombo y un defensor trabaja en individual (diamante y uno). En este caso iniciaremos el ataque sin pase al lado contrario (aunque se podría hacer), el jugador nº1 bota dividiendo a la defensa y busca meter un pase interior al poste alto al jugador nº3 que corta ganando la espalda a la defensa al jugador punta del rombo defensivo. Cuando recibe el alero nº3, se produce un bloqueo ciego lateral del jugador nº5 al alero nº2, según podemos apreciar en el diagrama nº2. La lectura defensiva del atacante nº3 será básica y primordial para finalizar dando un pase al nº2 (si queda liberado tras el bloqueo), al nº4 (si hay ayudas) o al nº5 tras la continuación de su bloqueo ciego. A partir de ahí se pueden generar mas situaciones ofensivas que como dije al principio del artículo las dejo a la iniciativa y creatividad de cada entrenador.